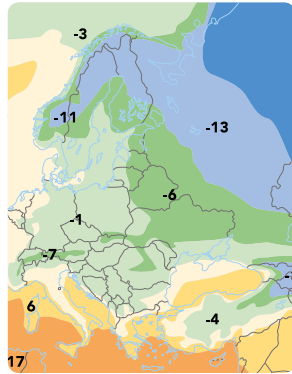




### Les 1 Bibberen en zweten

Er zijn drie factoren die belangrijk zijn voor de temperatuur in een gebied. Allereerst speelt de afstand tot de evenaar een rol: hoe dicht een gebied bij de evenaar ligt, hoe hoger de temperatuur. Ook de afstand tot de zee is belangrijk voor de temperatuur. In een land dat dicht bij de zee ligt, zijn de temperaturen minder extreem. Dat komt door de wind die van de zee naar het land waait: **aanlandige wind**. **Aflandige wind**, waarbij de wind van het land naar de zee waait, komt in Europa veel minder voor. De **hoogteligging** van een plek is ook belangrijk voor de temperatuur. Hoe hoger je komt, hoe kouder het is.



### Les 2 Vijf klimaten

Gebieden met hetzelfde klimaat horen bij dezelfde klimaatzone. Nederland heeft een **zeeklimaat**.

Bij een **landklimaat** is het in de winter zo koud, dat loofbomen niet kunnen overleven. In dat klimaat vind je uitgestrekte naaldwouden: de **taiga**.

In Zuid-Europa hebben landen die aan zee liggen een **Middellandse Zeeklimaat**. De zomers zijn er vaak droog.

In het noordelijkste puntje van Europa vind je alleen **toendra**: uitgestrekte vlakten waar mossen en kleine plantjes groeien. Hier heerst het **poolklimaat**, met lange, koude winters en koele zomers. Ook hoog in de bergen is het vaak enorm koud. Het klimaat daar heet het **hooggebergteklimaat**.



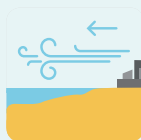
#### de aanlandige wind

Wind die van de zee naar het land waait.



#### de aflandige wind

Wind die van het land naar de zee waait.



#### de hoogteligging

De hoogte waarop een plek ligt.

#### het zeeklimaat

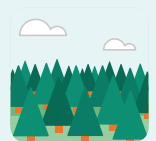
In een gebied met een zeeklimaat is het in de winter nooit heel koud en in de zomer nooit heel heet.

#### het landklimaat

In een gebied met een landklimaat zijn grote temperatuurverschillen.

#### de taiga

Een gebied met uitgestrekte naaldwouden.



#### het Middellandse Zeeklimaat

In een gebied met een Middellandse Zeeklimaat zijn de zomers vaak droog.

#### de toendra

Uitgestrekte vlakte waar alleen mossen en kleine plantjes groeien.



#### het poolklimaat

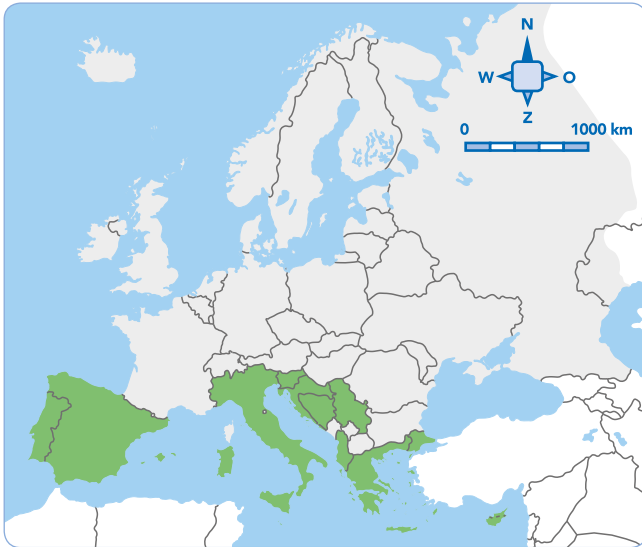
In een gebied met een poolklimaat zijn de winters lang en koud en de zomers koel.

#### het hooggebergteklimaat

In een gebied met een hooggebergteklimaat is de grond vaak het hele jaar bevroren. Op de bergtoppen ligt meestal sneeuw.



### Les 3 Zuid-Europa



Je kent de topografie Zuid-Europa. Op de volgende bladzijdes vind je een kaart met de topografie. Je moet alle topo:

- kunnen schrijven zonder fouten.  
Vergeet de hoofdletters niet.
- kunnen aanwijzen.
- kunnen herkennen.

Een + betekent dat je deze topo alleen hoeft te leren als je leerkracht het zegt.

#### Zo leer je voor de toets

- Bekijk de samenvatting.
- Leer de teksten en de dik gedrukte woorden.
- Vraag iemand om je te overhoren.



klimaat

De toets is op .....



### Maak een keuze

Soms sta je voor een keuze, maar weet je niet hoe je moet kiezen. In dit thema heb je geoefend met manieren die je helpen om een keuze te maken.

#### Les 1

Je kunt argumenten op een rij zetten van belangrijk naar niet belangrijk. Dat helpt je met het maken van een keuze.

	helemaal mee oneens	een beetje mee oneens	niet eens en niet oneens	een beetje mee eens	helemaal mee eens
argument 1	<input type="radio"/>	<input type="radio"/>	<input type="radio"/>	<input type="radio"/>	<input type="radio"/>
argument 2	<input type="radio"/>	<input type="radio"/>	<input type="radio"/>	<input type="radio"/>	<input type="radio"/>

#### Les 2

Je kunt een lijst maken met eisen: van belangrijk naar niet belangrijk. Dat helpt je met het maken van een keuze.

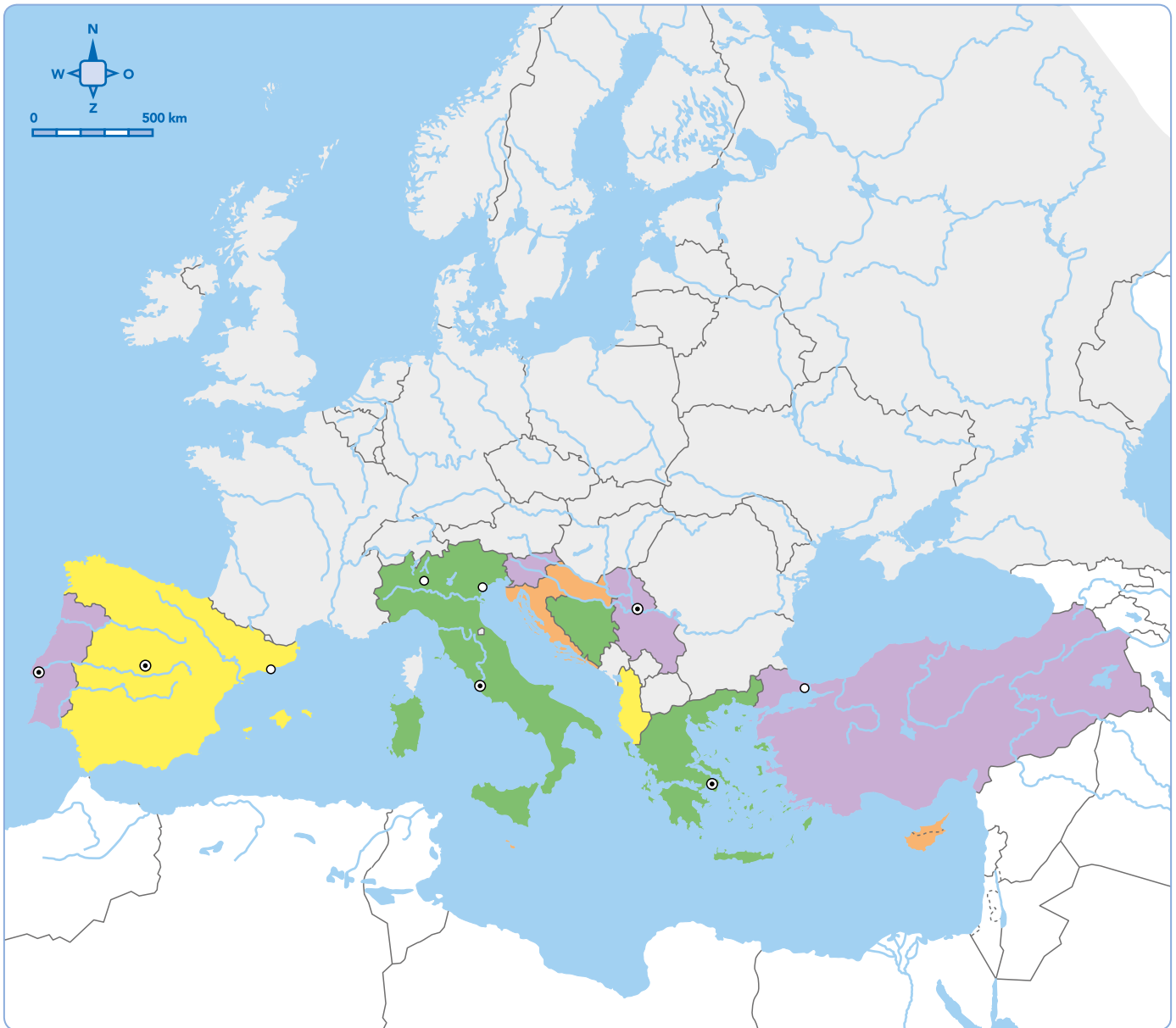
1	
2	
3	

#### Les 3

Je kunt de voordelen en nadelen op een rij zetten. Dat helpt je met het maken van een keuze.

	voordelen	nadelen

## Zuid-Europa



### Landen

Albanië  
Bosnië-Herzegovina  
Griekenland  
Italië  
Kroatië  
Portugal  
Servië  
Slovenië  
Spanje  
Turkije

### Steden

Athene  
Barcelona  
Belgrado  
Istanbul  
Lissabon  
Madrid  
Milaan  
Rome  
+ Venetië

### Rivieren

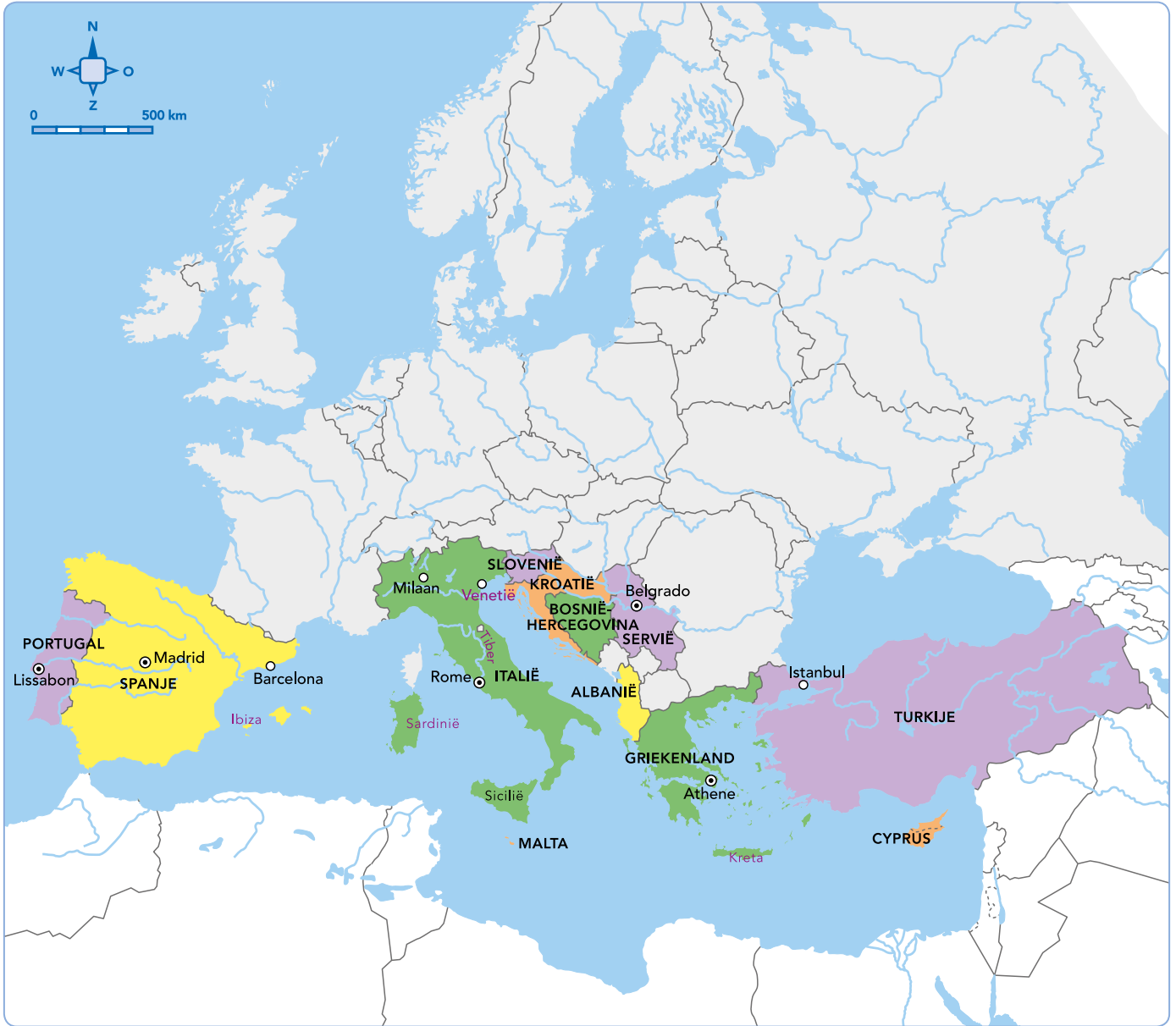
+ Tiber

### Eilanden

Cyprus  
+ Ibiza  
+ Kreta  
Malta  
+ Sardinië  
Sicilië

### Zo leer je de topografie voor de toets

- Leer de spelling van de topo, bijvoorbeeld door deze over te schrijven van de kaart.
- Dek de rechter kaart af en oefen tot je alle topo uit de lijst kunt aanwijzen op de linker kaart.
- Dek nu ook de lijst af en oefen totdat je alle topo kunt benoemen.



.....	.....	.....	.....
.....	.....	.....	.....
.....	.....	.....	.....
.....	.....	.....	.....
.....	.....	.....	.....
.....	.....	.....	.....
.....	.....	.....	.....
.....	.....	.....	.....
.....	.....	.....	.....
.....	.....	.....	.....