



Les 1 Volg de Rijn

De **bron** van de **rivier** de Rijn ligt in de bergen. Daar bestaat de Rijn uit kleine stroompjes.

Verderop wordt het een wild stromende bergrivier. Er ontstaat **grind** doordat rotsen afslijten door het

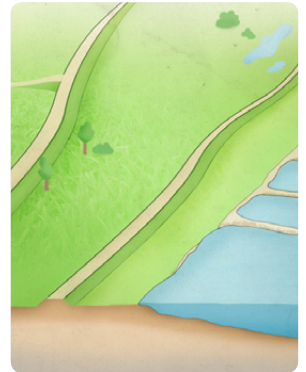


snelstromende water. Nog verder wordt de Rijn breder en dieper. Hij stroomt langzamer en neemt **zand** en kleine deeltjes mee. Die kleine deeltjes zakken naar de bodem. Zo blijven zand en **rivierklei** achter op de bodem. Bij de zee is de rivier breed. De stroming wordt nog minder. Daarom blijft er veel zand en klei achter. Er vormt zich een gebied van allerlei eilandjes en kleinere rivieren. Dat heet een **delta**. De plek waar de rivier in zee stroomt, heet de **monding**.

Les 2 Bij de rivier

In de winter komt er veel neerslag en smeltwater in de rivier terecht. Hij kan dan overstromen.

Daarom zijn er hoge **winterdijken** waar het water niet overheen kan. Dichter bij de rivier zijn lage **zomerdijken** die het water in de zomer



tegenhouden. In de zomer stroomt er weinig water door de rivier. Doordat de zomerdijken het water samenpersen, blijft het hoog genoeg voor de schepen om op te varen. Tussen de winterdijken en de zomerdijken liggen de **uiterwaarden**. Die overstromen in de winter als het water over de lage zomerdijken heen gaat. De grond bij de rivier bestaat uit zand en rivierklei. Achter de winterdijken droogt die rivierklei uit en klinkt in. Daardoor zakt de ondergrond.

de bron

Het begin van een rivier.

de rivier

Een kronkelende stroom water die door de natuur is ontstaan.

het grind

Kleine, ronde steentjes.

het zand

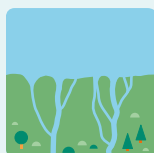
Heel kleine en lichte stukjes grind.

de rivierklei

Klei die door de rivier wordt gevormd, doordat kleine korreltjes zand naar de bodem zakken en aan elkaar blijven zitten.

de delta

Het gebied aan het einde van een rivier met eilandjes en riviertjes.



de monding

De plek waar de rivier in zee stroomt.



de winterdijk

Een hoge dijk die verder van de rivier staat en het water tegenhoudt, als dat hoog staat in de winter.



de zomerdijk

Een lage dijk dicht bij de rivier, die in de zomer het water samenperst als er weinig water door de rivier stroomt.



de uiterwaard

Het stuk land tussen de zomerdijk en de winterdijk dat bij hoogwater onderloopt.





Les 3 Wateren



Je kent de topografie van de wateren van Nederland. Op de volgende bladzijdes vind je een kaart met de topografie. Je moet alle topo:

- kunnen schrijven zonder fouten. Vergeet de hoofdletters niet.
- kunnen aanwijzen.
- kunnen herkennen.

Een + betekent dat je deze topo alleen hoeft te leren als je leerkracht het zegt.

Zo leer je voor de toets

- Bekijk de samenvatting.
- Leer de teksten en de dik gedrukte woorden.
- Vraag iemand om je te overhoren.

De toets is op



water

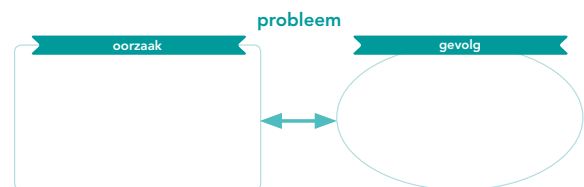


Los het op

Soms is er een probleem (in de wereld). In dit thema heb je geoefend met manieren die je helpen om het probleem beter te begrijpen en op te lossen.

Les 1

Je kunt van een probleem aangeven wat de oorzaak is en wat het gevolg. Dat helpt je bij het oplossen van het probleem.



Les 2

Je kunt vragen beantwoorden die te maken hebben met een probleem. Dat helpt je om het probleem duidelijk te krijgen.

Les 3

Je kunt bepalen of iets wel of niet bij een probleem hoort. Dat helpt je bij het oplossen van het probleem.

Wateren



Wateren

- Amsterdam-Rijnkanaal
- + Eems
- + Grevelingenmeer
- + Haringvliet
- + Hollands Diep
- IJssel
- IJsselmeer
- Lek
- Maas
- Markermeer

- Neder-Rijn
- Nieuwe Waterweg
- Noordzeekanaal
- Oosterschelde
- + Rijn
- Waal
- Waddenzee
- Westerschelde

Gebieden

- Biesbos
- Rijnmond

Zo leer je de topografie voor de toets

- Leer de spelling van de topo, bijvoorbeeld door deze over te schrijven van de kaart.
- Dek de rechter kaart af en oefen tot je alle topo uit de lijst kunt aanwijzen op de linker kaart.
- Dek nu ook de lijst af en oefen totdat je alle topo kunt benoemen.



.....

.....

.....

.....

.....

.....

.....

.....

.....

.....